



БГСХА

SINCE 1840

БЕЛОРУССКАЯ ГОСУДАРСТВЕННАЯ
ОРДЕНОВ ОКТЯБРЬСКОЙ РЕВОЛЮЦИИ
И ТРУДОВОГО КРАСНОГО ЗНАМЕНИ
СЕЛЬСКОХОЗЯЙСТВЕННАЯ АКАДЕМИЯ
BELARUSIAN STATE AGRICULTURAL ACADEMY



БГСХА


SINCE 1840

АКАДЕМИЯ ЗАНИМАЕТ

16 МЕСТО СРЕДИ ВУЗОВ СТРАНЫ

1 МЕСТО СРЕДИ АГРАРНЫХ
ВУЗОВ СТРАНЫ

Почему стоит рассмотреть БГСХА?

- 
- Академия – это современное многопрофильное учреждение образования (14 специальностей, 9 факультетов)
 - Академия – это ведущий вуз Республики Беларусь и стран СНГ (стипендия на 15 % выше)
 - Качественное образование, гарантированное трудоустройство, востребованные специалисты
 - Возможность получить параллельно второе высшее образование (по 4 специальностям)
 - Получить удостоверение водителя (категории В, С), тракториста-машиниста (категории А, В, С, D, E, F)
 - Возможность заниматься студенческой наукой (более 50 научных кружков, 20 лабораторий, Технопарк, Бизнес инкубатор)
 - Развить свои способности в спорте и художественной самодетельности (Спорт. комплекс, Дворец культуры)



Строительство зданий и сооружений

Специалист, который проектирует, возводит и контролирует строительство объектов любой сложности



Проектирование конструкций и фундаментов



Разработка технической документации



Управление строительными процессами



ВМ-моделирование и цифровые технологии



Геодезия и контроль качества



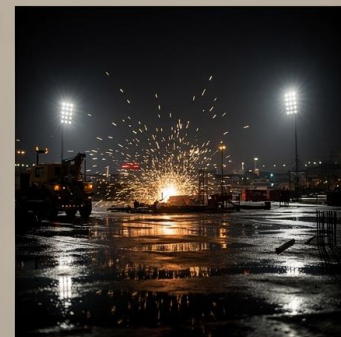
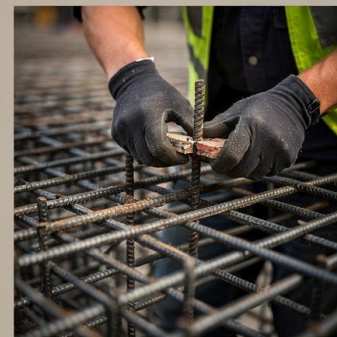
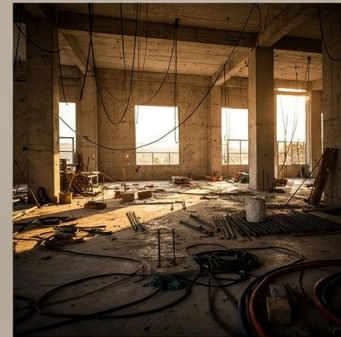
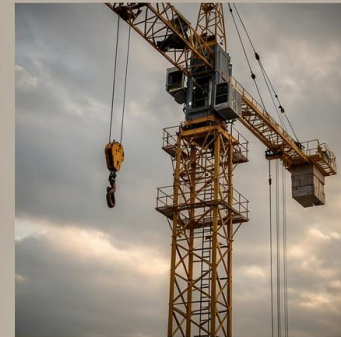
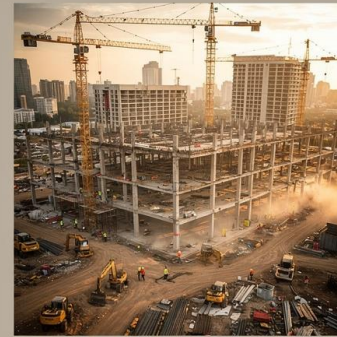
чертежи



3D-модель



геодезия





Мелиорация и водное хозяйство

Специалист, который строит мелиоративные системы, управляет водными ресурсами и восстанавливает экосистемы



Проектирование мелиоративных систем



Управление водными ресурсами



Мелиорация и восстановление земель



Экологический мониторинг



Строительство гидротехнических сооружений



гидрология



ирригация



экосистемы





МЕЛИОРАТИВНО-СТРОИТЕЛЬНЫЙ ФАКУЛЬТЕТ

СПЕЦИАЛЬНОСТИ:

МЕЛИОРАЦИЯ И ВОДНОЕ ХОЗЯЙСТВО

ВСТУПИТЕЛЬНЫЕ ИСПЫТАНИЯ:

МАТЕМАТИКА; ФИЗИКА

(ЦЭ; ЦТ или письменный экзамен в академии)

СТРОИТЕЛЬСТВО ЗДАНИЙ И СООРУЖЕНИЙ

ВСТУПИТЕЛЬНЫЕ ИСПЫТАНИЯ (ЦЭ; ЦТ):

МАТЕМАТИКА;

ФИЗИКА;

РУССКИЙ (БЕЛ.) ЯЗЫК

Куда распределяются выпускники?

- Предприятия мелиоративных систем,
- учреждения образования,
- проектные институты , строительные холдинги
- научно-исследовательские и сельскохозяйственные организации





БГСХА

SINCE 1840

ДОБРО ПОЖАЛОВАТЬ
В ВЕДУЩИЙ ВУЗ
РЕСПУБЛИКИ БЕЛАРУСЬ

Адрес:

Республика Беларусь

Могилевская обл., г. Горки, ул. Мичурина 5