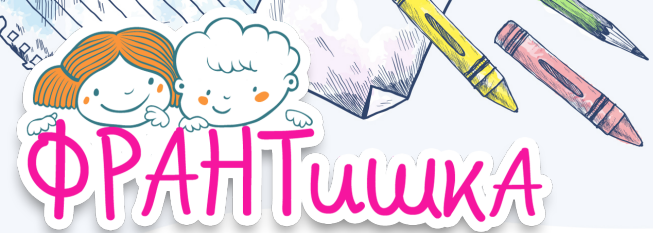


Коллекция
школьной одежды
2024/25

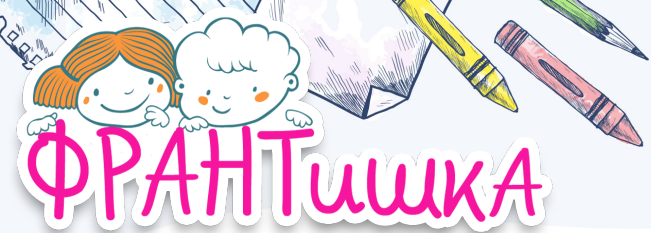
 *Мюбинская швейная фабрика*





*Коллекция «Франтишка**School**» - это безукоризненный внешний облик современного школьника, гарантия качества и комфорта.*





Каталог для мальчиков



Комплект
Ш-3345-3450

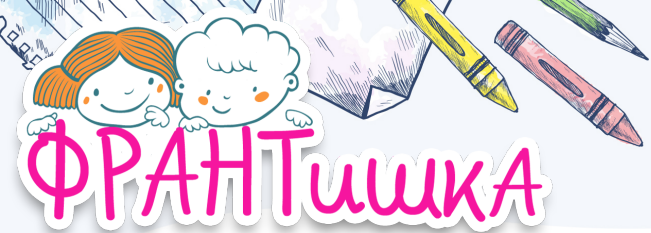


Жилет Ш-3398
Брюки Ш-3344



Куртка Ш-2610
Брюки Ш-78





Каталог для мальчиков



Брюки
Ш-3474

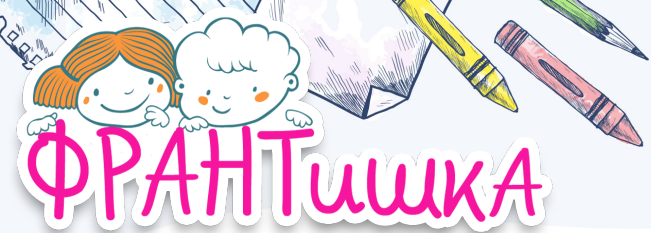


Жилет Ш-3398
Брюки Ш-3450



Куртка Ш-3499
Брюки Ш-3342





Каталог для девочек



Куртка Ш-3496
Брюки Ш-2987

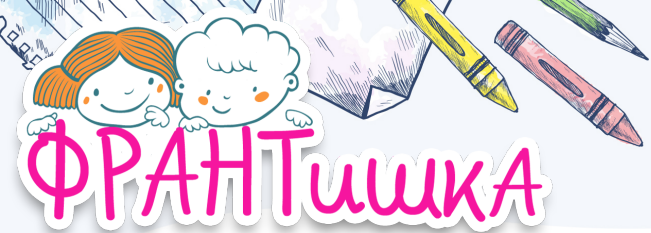


Юбка Ш-2646



Жилет Ш-3471
Юбка Ш-3452





Каталог для девочек



Жилет Ш-3469
Брюки Ш-2839

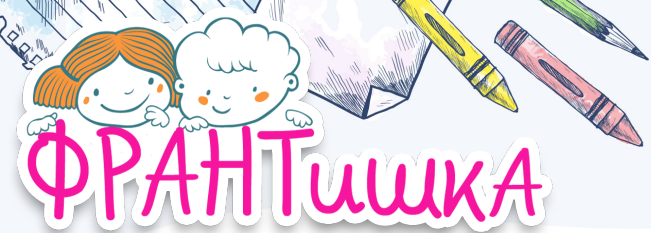


Брюки Ш-3336



Брюки Ш-3465
Рубашка Ш-3469





Функциональность



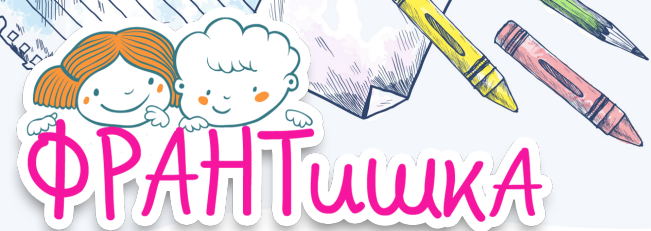
Карманы

Регулируемый пояс

Застежки-молнии

Отложные манжеты



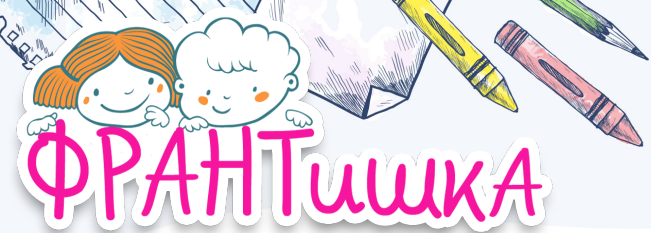


Шевроны

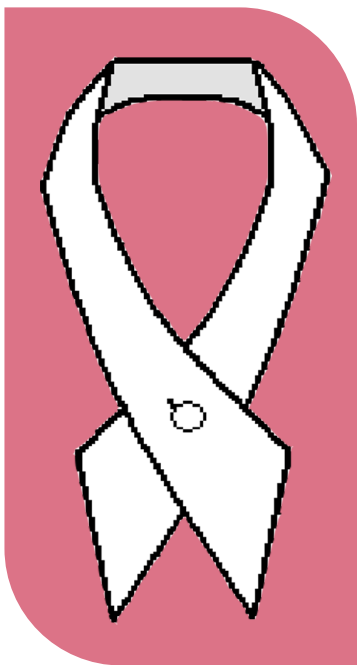


Выполняется на профессиональном промышленном оборудовании по готовому шаблону. Шевроны можно самостоятельно пришить к форме или обработать термоплёнкой. Стоимость рассчитывается индивидуально.



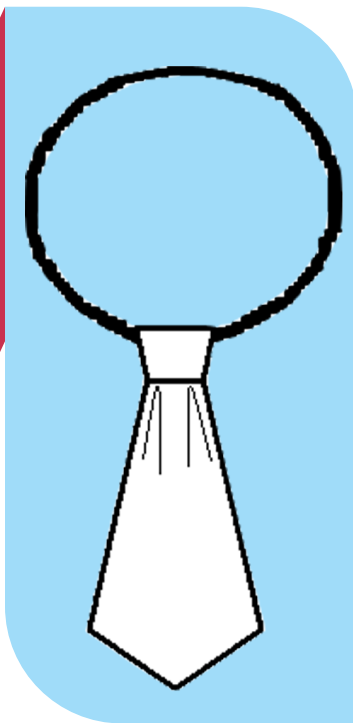


Галстуки



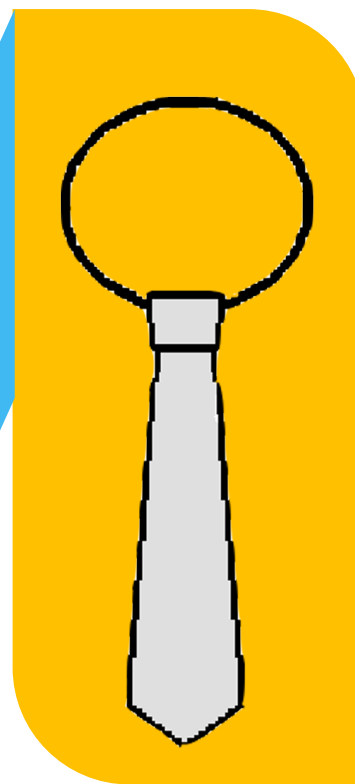
Галстук для
девочки

М-89



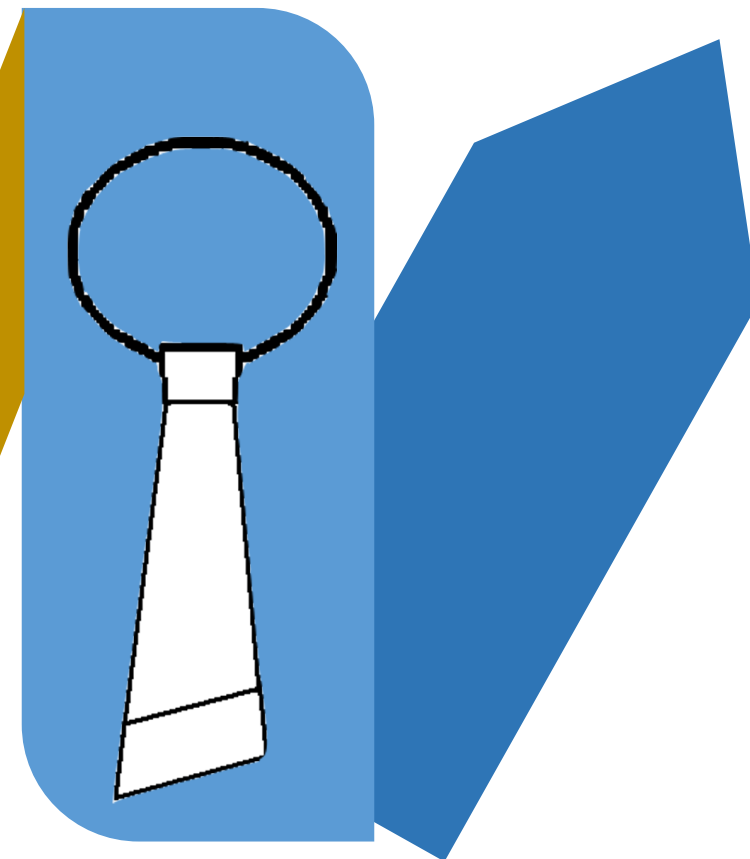
Галстук для
девочки

М-90



Галстук для
мальчика

М-88

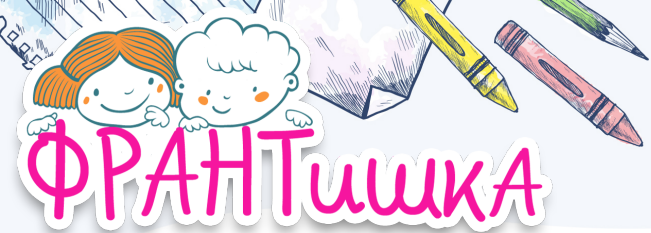


Галстук для
девочки

М-3310

Стоимость галстука с вышивкой логотипа рассчитывается индивидуально и зависит от количества стежков (уколов).





Ткани



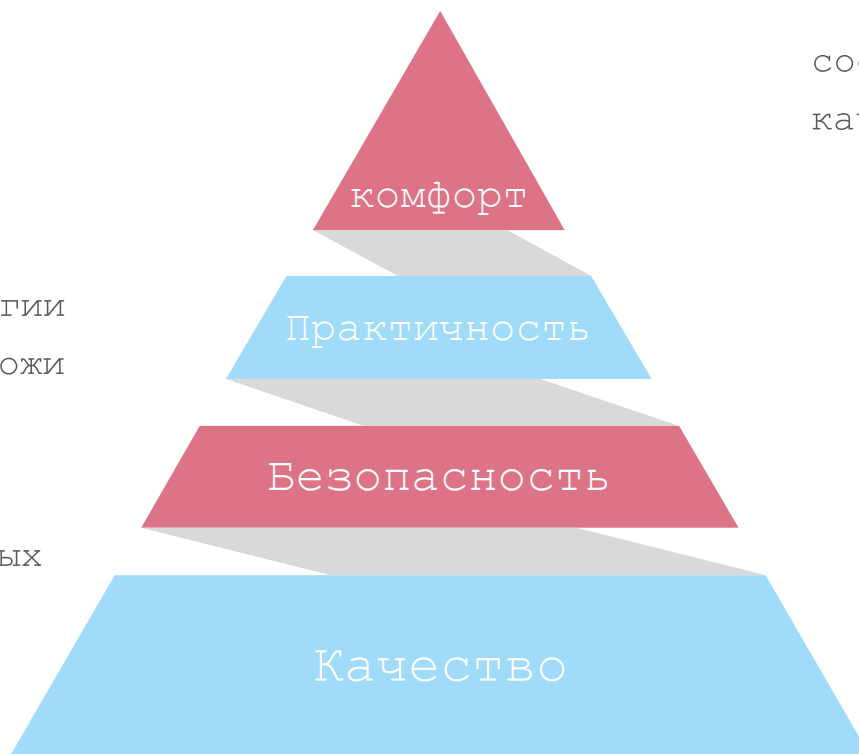
сертифицированные материалы



не вызывают аллергии или раздражения кожи



не содержат опасных веществ



соответствие стандартам качества и безопасности

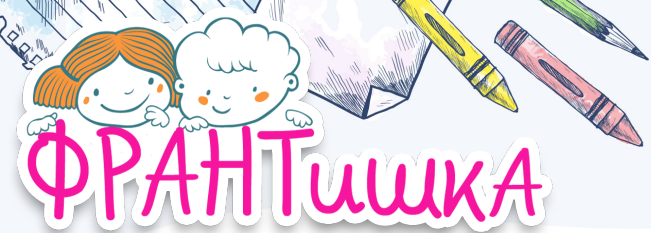


оптимальный состав



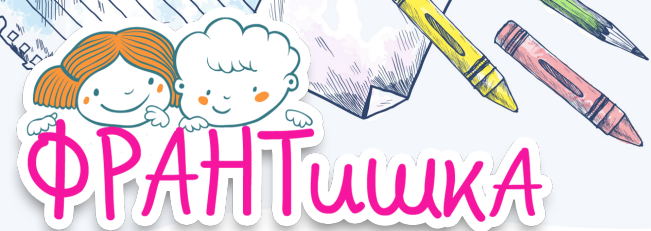
долговечная носка





Мы в социальных сетях





*Коллекция от ОАО «Жлобинская швейная фабрика» подарит Вам удобство,
радость и комфорт!*

Наши контакты:

**247210 г. Жлобин, ул. Петровского 17
р/с ВУ42АКВВАКВВ3012 0050 8095 5320 0000
ОАО «АСБ «Беларусбанк» ЦБУ № 312 г. Жлобин
ул. Урицкого, 86
Код банка АКВВВУ2Х
УНП 400075743**

**Коммерческий отдел
Телефон 8 (02334) 3 56 12
Телефон/факс 8 (02334) 3 56 13, 3 56 15
E-mail: mail@fabric.by**

